

Notice d'utilisation pour le modul anti-recul de char

Lisez svp ces instructions d'installation avant de commencer la conversion.

ATTENTION: Nous n'assumons aucune responsabilité ou indemnisation pour une installation defectueuse ou non respect de nos instruction d'installation.

Pour la conversion, vous aurez besoin:

- Fer à souder
 - Fils à souder
 - Tournevis
1. La première chose à verifier: Avez vous vraiment une platine 2.4 GHz, Taigen ou RX-18 de HL.
 2. Il ya 3 points de soudure à faire. Regarder bien les photos ci-dessous et souder les cables exactement comme sur les photos.
 3. Point de soudure nr. 1: Masse (câble noir) doit être soudé sur l'interrupteur principal (on / off) ou aussi sur la platine 2.4 GHz (sur le cable noir du ventilateur photo1).
 4. Point de soudure nr. 2 (photo 1): Le cable du signal (fils vert): Souder ce fils sur la platine principale, s'il vous plait, faites attention à ne pas provoquer des courts-circuits (ne pas toucher les autres points de soudure sûr la platine).
 5. Point de soudure nr. 3: Le plus +. 7.2 (fil rouge) est soudé sur l'interrupteur principal (on / off) ou sur la platine 2.4 GHz (sur le cable rouge du ventilateur, voyez la photo).
 6. Maintenant, pour les moteurs (photo 2): Découper le fil rouge du moteur gauche au milieu et fixez le bout venant du moteur sûr le nr. 1a du module. la même chose avec le fil rouge gauche venant de la platine, cette fois sûr le point 1B. Faites la même chose avec le câble rouge du moteur droit et de la platine, position 2A et 2B.



Image 1 / Taigen 2.4 GHz

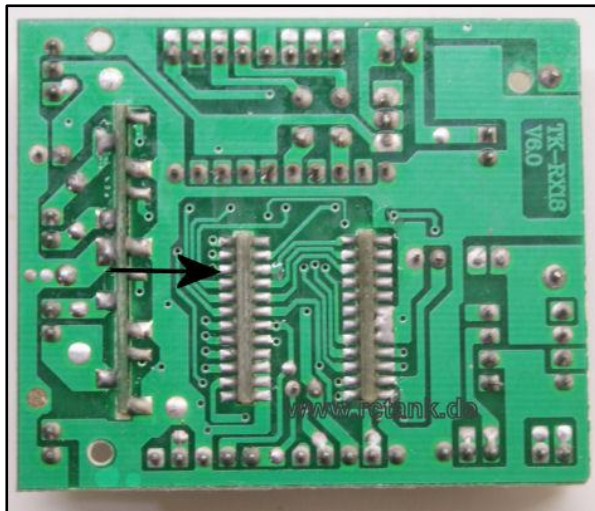


Image 1 / RX18 Heng Long



Image 2 / ARM-Modul

L'équipe RCTank souhaite tout le succès possible.